

Informazioni Generali



E' stata inoltrata richiesta di accreditamento dell'evento alla Commissione Nazionale per l'Educazione Continua in Medicina.

Numero Evento: 6596-8020680

Categoria Professionale: Medico Chirurgo

Disciplina: Medicina Interna, Gastroenterologia, Malattie Metaboliche e Diabetologia.

Numero 120 posti disponibili.

I crediti formativi saranno assegnati solamente a seguito della presenza al 100% dei lavori.

Iscrizione

L'iscrizione è gratuita e obbligatoria fino ad esaurimento dei posti disponibili. Le schede di iscrizione andranno inviate alla Segreteria Organizzativa **entro e non oltre il 22 maggio 2008.**

L'iscrizione darà diritto a:

- Partecipazione ai lavori scientifici
- Kit congressuale
- Attestato di partecipazione su richiesta
- Attestato ECM
- Coffee break

Partecipanti senza crediti ECM

E' prevista la partecipazione ai soli lavori scientifici previa pre-iscrizione obbligatoria presso la Segreteria Organizzativa **entro e non oltre il 22 maggio 2008.**

L'iscrizione darà diritto a:

- Partecipazione ai lavori scientifici
- Attestato di partecipazione

altram.ta@live.it

Patrocini



Regione Siciliana - Assessorato Turismo, Comunicazioni e Trasporti

SICILIA
il Bello del Mondo



Provincia Regionale di Palermo



Comune di Palermo



Università degli Studi di Palermo

Sponsor



Sede del Workshop

Aula M. Ascoli Policlinico Universitario
Via del Vespro - Palermo

Presidenti del Workshop

Alberto Notarbartolo
Maurizio Averna

Segreteria Scientifica

A. Craxì, C. M. Barbagallo, A. B. Cefalù, D. Noto
e-mail: lipidlab@libero.it

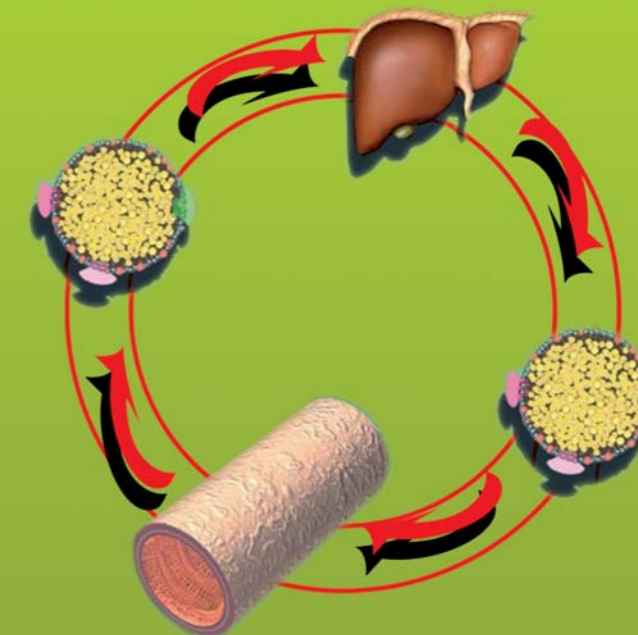
Segreteria Organizzativa

 BGE Eventi & Congressi
Via G. Bonanno, 61 - 90143 Palermo
Tel. 091/306887- Fax 091/6260945
Mail: info@bgeventi.com - www.bgeventi.com



Dipartimento di Medicina Clinica e delle Patologie Emergenti
Centro per lo Studio dell'Aterosclerosi e delle Dislipidemie Genetiche
Direttore: Prof. A. Notarbartolo

III Workshop su Lipidi, Fegato e Intestino



Palermo, 30-31 maggio 2008
Policlinico Universitario - Aula M. Ascoli

Palermo
30 maggio 2008
 Policlinico Universitario

II Workshop su Lipidi, Fegato e Intestino

- Ore 14.30 **Registrazione dei Partecipanti**
- Ore 14.45 **Introduzione**
 A. Notarbartolo
- 1^a Sessione** *Moderatori: L. Pagliaro, G. Montalto*
- Ore 15.00 **Epidemiologia e storia naturale della NAFLD**
 Stefano Bellentani
- Ore 15.20 **NAFLD: insights fisiopatologici**
 Salvatore Petta
- Ore 15.50 **NAFLD: i nuovi trattamenti**
 Giulio Marchesini
- Ore 16.10 **Statine e fegato: causa o rimedio del danno epatico?**
 Antonio Craxi
- Ore 16.40 **Dibattito**
- Ore 17.00 **Coffee break**
- Ore 17.30 **LETTURA**
Obesità viscerale: una malattia sistemica
 Giuseppe Licata
- 2^a Sessione** *Moderatori: G. B. Rini, G. Caimi*
- Ore 18.00 **Fisopatologia dell'assorbimento intestinale del colesterolo**
 Davide Noto
- Ore 18.20 **Ridurre l'assorbimento di colesterolo: solo farmaci?**
 Carlo M. Barbagallo
- Ore 18.40 **L'assorbimento intestinale del colesterolo: un nuovo target terapeutico**
 Alberto Corsini
- Ore 19.00 **Dibattito**
- Ore 19.30 **Chiusura della giornata**

Palermo
31 maggio 2008
 Policlinico Universitario

II Workshop su Lipidi, Fegato e Intestino

- Ore 9.30 **3^a Sessione** *Moderatori: P. Tarugi, M. Averna*
- LETTURA**
Determinanti genetici dell'Ipertrigliceridemia
 Sebastiano Calandra
- Ore 10.00 **La beta-sitosterolemia**
 Claudio Cortese
- Ore 10.20 **Assemblaggio e secrezione delle lipoproteine di origine intestinale**
 Angelo B. Cefalù
- Ore 10.40 **Dibattito**
- Ore 11.00 **Coffee break**
- 4^a Sessione** *Moderatori: A. Notarbartolo, M. Cottone*
- Ore 11.30 **Fisiopatologia della secrezione biliare**
 Maurizio La Guardia
- Ore 11.50 **Secrezione biliare e metabolismo lipidico**
 Domenico Alvaro
- Ore 12.10 **La colestasi intraepatica**
 Maurizio Soresi
- Ore 12.30 **Dibattito**
- Ore 13.00 **Test di valutazione dell'apprendimento**
- Ore 13.30 **Chiusura dei lavori**

M. Averna	Professore Straordinario di Medicina Interna Università degli Studi di Palermo
D. Alvaro	Professore Ordinario di Gastroenterologia Università degli Studi di Roma "La Sapienza"
C. M. Barbagallo	Professore Associato di Medicina Interna Università degli Studi di Palermo
S. Bellentani	Dirigente Medico di Gastroenterologia AUSL Modena
G. Caimi	Professore Ordinario di Medicina Interna Università degli Studi di Palermo
S. Calandra	Professore Ordinario di Patologia Generale Università degli Studi di Modena e Reggio Emilia
A. B. Cefalù	Ricercatore di Medicina Interna Università degli Studi di Palermo
A. Corsini	Professore Ordinario di Farmacologia Università degli Studi di Milano
C. Cortese	Professore Ordinario di Biochimica Clinica Università degli Studi di Roma "Tor Vergata"
M. Cottone	Professore Ordinario di Medicina Interna Università degli Studi di Palermo
A. Craxi	Professore Ordinario di Gastroenterologia Università degli Studi di Palermo
M. La Guardia	Professore Associato di Fisiologia Università degli Studi di Palermo
G. Marchesini Reggiani	Professore Straordinario di Medicina Interna Università degli Studi di Bologna
G. Montalto	Professore Ordinario di Medicina Interna Università degli Studi di Palermo
A. Notarbartolo	Professore Ordinario di Medicina Interna Università degli Studi di Palermo
D. Noto	Dirigente Medico A.O.U.P. Università degli Studi di Palermo
L. Pagliaro	Professore Emerito di Medicina Interna Università degli Studi di Palermo
G. B. Rini	Professore Ordinario di Medicina Interna Università degli Studi di Palermo
M. Soresi	Ricercatore di Medicina Interna Università degli Studi di Palermo
P. Tarugi	Professore Associato di Patologia Generale Università degli Studi di Modena e Reggio Emilia

Moderatori & Relatori